

## 产品信息 | Certification of Analysis

### 产品信息 | Certificate of Analysis

#### rLys-N蛋白酶, 质谱级

订货号	产品名称	包装
HLS LYS001N	rLys-N 蛋白酶	20µg
HLS HAc001Zn	50mM醋酸锌溶液	100µl

**说明:** 质谱级rLys-N蛋白酶特异性水解在赖氨酸片段的N端的肽键。新的酶切N端的系列蛋白酶

**物理形态:** 质谱级rLys-N蛋白酶是冻干粉

**分子量:** 18.4kDa.

**溶解液 (HLS HAc001Zn):** 建议使用rLys-N蛋白酶复在50mM醋酸锌缓冲液中

**储存条件:** 冻干粉未存储在-20°C冰箱, 再溶解的酶储存在-20°C或-80°C。有效期见产品标签

**保质期:** 24月在-80°C

**pH 值范围:** 在PH7-9 时, rLys-N 具有最佳活性

**适用范围:** rLys-N蛋白酶特异性水解变性后蛋白质K位。

**通用溶液酶解法:**

rLys-N蛋白酶按照 1:50 蛋白和蛋白酶的量(w/w)使用, 37° C水浴酶切4小时。

缓冲溶液: 50mM碳酸氢铵缓冲溶液或50mM Tris-HCl 缓冲溶液(pH 8)

### 质量控制 | Quality Control

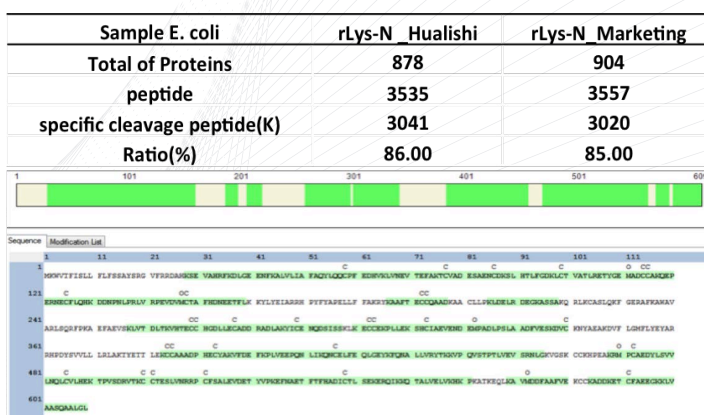
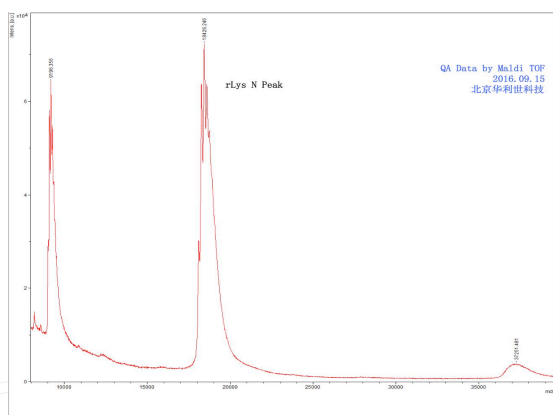
**纯度:** 液相色谱280nm检测杂质蛋白质峰强度, rLys-N峰强度大于99.5%

**专一性:** E.coli大肠杆菌样品, ESI-MS/MS质谱分析K端的专一性大于95.0%

**活性:** 500unit/mg; 单位定义: r Lys-N蛋白酶在366nm最大光密度值半数时, 酶切叠氮酪蛋白的单位量, 反应条件: 37°C保温30min, PH=10

**Maldi TOF质谱检测:** 纯化后的蛋白酶使用FA基质激光解析质谱分析未见杂质蛋白质峰

**LC-MS/MS 质谱分析:** 使用rLys-N酶解HSA(人血清白蛋白, 纯度99.9%)实验, DTT还原, IAA保护,PH8.0, 37°C恒温酶切4小时,液质Q-E联用仪分析, 覆盖率80%



QA经理签字: