

## 产品信息 | Certification of Analysis

### 产品信息 | Product Information

CAS: N/A

Lot No. 20231120C

### 0-糖蛋白酶, 质谱级

订货号	产品名称	包装
HLS IMPA001	0-糖蛋白酶	50 $\mu$ l

**说明:** 0-Glycoprotease 是 *Pseudomonas aeruginosa* 分泌的免疫金属蛋白酶 (IMPa), 特异性切割 0-糖基化修饰的糖蛋白或糖肽中丝氨酸 (S) 或苏氨酸 (T) 肽键 N-端。对于 0-linked 聚糖含唾液酸和不含唾液酸的粘蛋白 S/T 氨基酸没有选择性。用于 0-糖基化修饰蛋白表征和糖蛋白 0-糖苷结构的分析。

**物理形态:** 20mM Tris-HCl (pH 7.8 at 25 $^{\circ}$  C), 100mM NaCl 溶液

**分子量:** 97kDa.

**浓度:** 1ug/ul

**存储条件:** -20 $^{\circ}$  C 冰箱冷冻.

**保质期:** 24 个月 在 -20 $^{\circ}$  C 冰箱

**pH 值范围:** 0-糖蛋白酶在 pH7-8 活性最佳

**酶切方法:**

-适用酶切缓冲溶液: 20mmol Tris or HEPES 缓冲液;, pH 值在 7-8 范围内

-去除表面活性剂的非变性或变性糖蛋白样品, 按照 20: 1 蛋白和蛋白酶的量使用, 酶切反应蛋白浓度控制在 0.2-0.5ug/ul, 37 $^{\circ}$  C 干浴孵育 2 小时以上

-敏感性: 0-糖蛋白酶对 SDS, 表面活性剂敏感; pH 缓冲液严格控制在 7-8 范围内, 否则酶活性降低

### 质量控制 | Quality Control

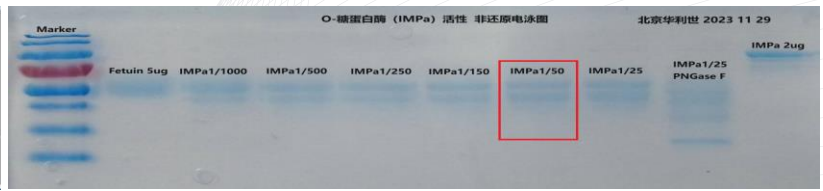
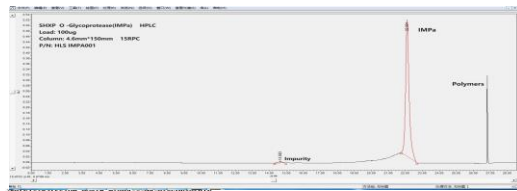
**纯度:** 液相色谱 280nm 检测检测杂质蛋白质峰强度, 0-糖蛋白酶色谱峰强度大于 99.0%

**专一性:** 牛血清胎球蛋白 Fetuin, 变性酶切, zic-hilic 富集, ESI-MS/MS 质谱分析 0-糖修饰的 S/T 专一性大于 95%

**活性:** 50000unit/mg;

**单位定义:** 1ug/ul 0-糖蛋白酶稀释 10 倍, 与 5umol Fetuin 糖蛋白反应的量, 反应条件: 20ul 20mmol Tris, pH=8.0, 37 $^{\circ}$  C 干浴孵育 2 小时, SDS-PAGE 电泳分析

**LC-MS/MS 质谱分析:** 20ug Fetuin 糖蛋白 BT 试剂变性, 还原烷基化, UFD 超滤脱盐, 加 100ul 20mmolTris, 1ul 0-糖蛋白酶孵育 2 小时, 通过 zic-hilic Tip 柱富集, QE480 液质分析, 完整鉴定 S/T 位点修饰和 0-糖修饰组成.



### QA 经理签字:

北京生夏蛋白 · 北京市顺义区竺园二街 2 号院 3 号楼 101, 邮编: 101312 · E-mail: yu.feng@coowins.com · 电话: 139 1067 9882 · 微信: FY13910679882