

产品信息 | Certification of Analysis

产品信息 | Certificate of Analysis

CAS: 9002-07-7

Trypsin 蛋白酶, 质谱级

产品名称	订货号	包装
HLS TRY001C	Trypsin 蛋白酶	100µg
HLS HCL001	1mM盐酸溶液	0.5ml

说明:胰蛋白酶特异性水解在赖氨酸和精氨酸残留物的碳端的肽键。未修饰的胰蛋白酶受制于蛋白酶自水解所产生的残余物, 影响HPLC肽段分析, 另外, 自水解可以导致假性胰蛋白酶的产物, 显示出胰凝乳蛋白酶的特性。华利世质谱级胰蛋白酶是修饰猪的胰蛋白酶, 通过还原甲基化补偿它阻止蛋白水解消化。质谱级修饰胰蛋白酶通过TPCK处理, 亲和纯化进一步改进, 生成高活性和稳定的分子。

物理形态: 质谱级Trypsin蛋白酶是冻干粉

分子量: 23kDa.

溶解液 (HLS HCL001C): Trypsin蛋白酶复溶解缓冲液建议1mM盐酸

储存条件: 冻干粉未存储在-20°C冰箱, 再溶解的酶储存在-20°C。有效期见产品标签

保质期: 24月在-20°C

pH 值范围: pH7-9范围有最大的活性, 在pH4翻转无活性

适用范围: Trypsin蛋白酶特异性水解变性后蛋白质K和R位, 推荐和Lys-C混合使用。

推荐SOP: 通用溶液酶解法

Trypsin蛋白酶按照 25至100:1 蛋白和蛋白酶的量(w/w)使用, 37°C恒温过夜13-16小时。

温馨提示:

1. 为了保证最大活性, 使用提供的胰蛋白酶溶解液溶解质谱级胰蛋白酶, 使用前在30°C保温15分钟
2. 尿素的浓度最好小于1M

质量控制 | Quality Control

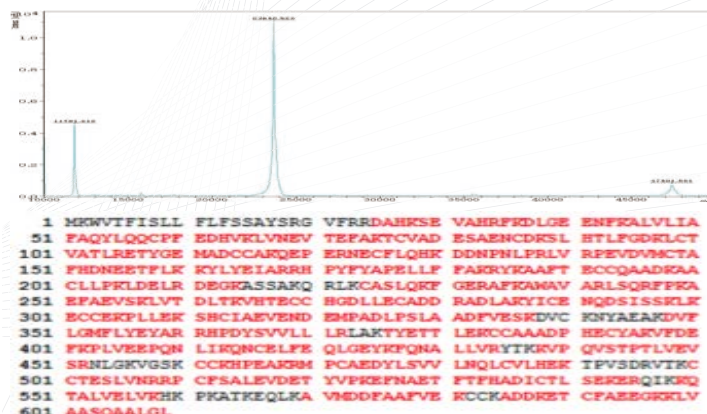
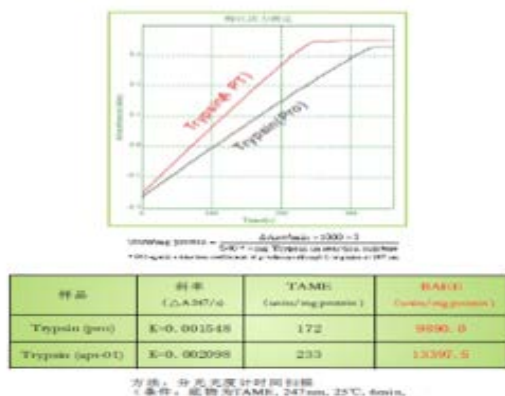
纯度: 液相色谱280nm检测杂质蛋白质峰强度, Trypsin峰强度大于99.9%

专一性: HSA人血清白蛋白样品, ESI-MS/MS质谱分析K和R端的专一性大于99.8%

活性: 13397u/mg; 单位定义: 胰蛋白酶同酶底物BAEE反应, 在25°C需要产生每分钟在波长253nm 每0.001吸收值的差的数量

Maldi TOF 质谱检测: 纯化后的蛋白酶使用HCCA基质激光解析质谱分析未见杂质蛋白质峰

LC-MS/MS 质谱分析: 使用Trypsin酶解HSA(人血清白蛋白, 纯度99.9%)实验, DTT还原, IAA保护, PH8.0, 37°C恒温过夜16小时, 液质Q-E联用仪分析, 覆盖率86%



QA经理签字: