

## 产品信息 | Certification of Analysis

### 产品信息 | Certificate of Analysis

#### rTrypsin-N蛋白酶, 质谱级

订货号	产品名称	包装
HLS TRY001N	rTrypsin-N 蛋白酶	20µg
HLS HEPES01	50mM HEPES钙溶液	100µl

**说明:** 质谱级rTrypsin-N蛋白酶特异性水解在赖氨酸K和精氨酸R片段的N端的肽键。新的酶切N端的系列蛋白酶

**物理形态:** 质谱级rTrypsin-N蛋白酶是冻干粉

**分子量:** 40.3kDa.

**溶解液 (HLS HEPES01):** 建议使用rTrypsin-N蛋白酶在50mM HEPES钙缓冲液中激活后使用

**储存条件:** 冻干粉未存储在-20°C冰箱, 再溶解的酶储存在-20°C或-80°C。有效期见产品标签

**保质期:** 24月在-80°C

**pH 值范围:** 在PH7.5 时, rTrypsin-N 具有最佳活性

**适用范围:** rTrypsin-N蛋白酶特异性水解变性后蛋白质K位和R位肽键。

**通用溶液酶解法:**

- 1.蛋白酶激活: 在rTrypsin-N蛋白酶中, 加入50mM HEPES钙缓冲液溶解, 然后4-10° C冷藏13-16小时后酶被激活
2. rTrypsin-N蛋白酶按照 50:1 蛋白和蛋白酶的量(w/w)使用, 37° C恒温过夜13-16小时.

**温馨提示:**

- 1.为了保证最大活性, 建议蛋白样本经过变性和烷基化处理后, 使用超滤管置换缓冲液为50mMol碳酸氢铵溶液作为反应体系
2. rTrypsin蛋白酶对DTT, 盐酸胍比较敏感, 会降低酶切效率

### 质量控制 | Quality Control

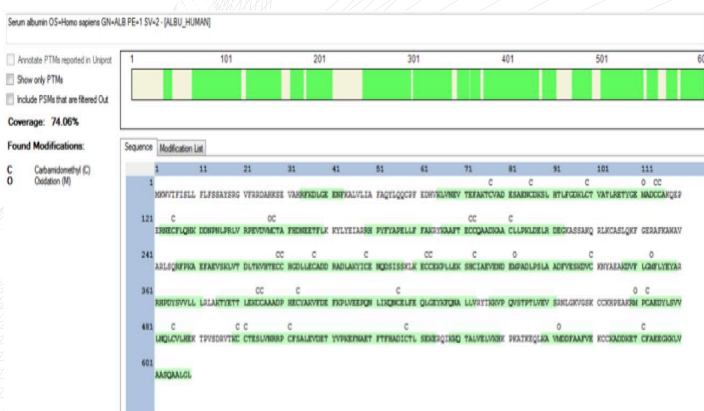
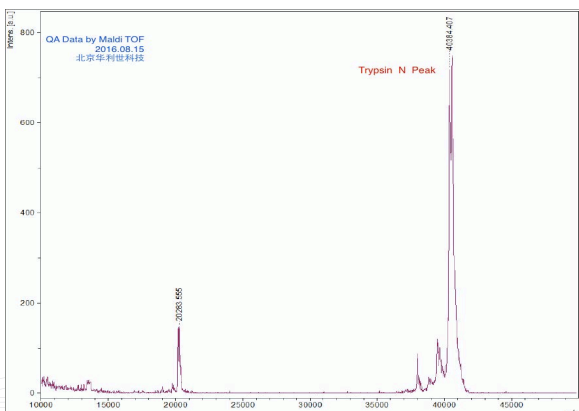
**纯度:** 液相色谱280nm检测杂质蛋白质峰强度, rTrypsin -N峰强度大于99.0%

**专一性:** 人血清白蛋白HSA样品, ESI-MS/MS质谱分析K端的专一性大于95.0%

**活性:** 单位活度定义数据暂时不能提供

**Maldi TOF质谱检测:** 纯化后的蛋白酶使用FA基质激光解析质谱分析未见杂质蛋白质峰

**LC-MS/MS 质谱分析:** 使用rTrypsin-N酶解HSA(人血清白蛋白, 纯度99.9%)实验, DTT还原, IAA保护, PH7.5, 37°C恒温酶切13小时, 液质Q-E联用仪分析, 覆盖率74%



QA经理签字: