

产品信息 | Certification of Analysis

产品信息 | Certificate of Analysis

CAS: 66676-43-5

rGlu-C蛋白酶, 质谱级

订货号	产品名称	包装
HLS GLU001C	rGlu-C 蛋白酶	50µg

说明: 质谱级rGlu-C蛋白酶特异性水解在谷氨酸或天冬氨酸片段的C端的肽键。该酶适合在溶液中进行消化反应, 不推荐用于胶内消化。在碳酸氢铵和醋酸铵缓冲液中, 对谷氨酸残基的切割特异性更高; 在磷酸盐缓冲液中, 谷氨酸和天冬氨酸残基均可被切割。

物理形态: 质谱级rGlu-C蛋白酶是冻干粉

分子量: 24kDa.

溶解液: rGlu-C蛋白酶用超纯水溶解

储存条件: 冻干粉未存储在-20°C冰箱, 再溶解的酶储存在-20°C。有效期见产品标签

保质期: 24月在-20°C

pH 范围: 在 4.0-9.0 时, Glu-C 具有最佳活性

适用范围: rGlu-c蛋白酶特异性水解变性后蛋白质D和E位。

溶液酶解SOP:

50ug rGlu-C蛋白酶按照 25:1 蛋白和蛋白酶的量(w/w)使用, 在pH8.5下, 37°C恒温过夜13-16小时。

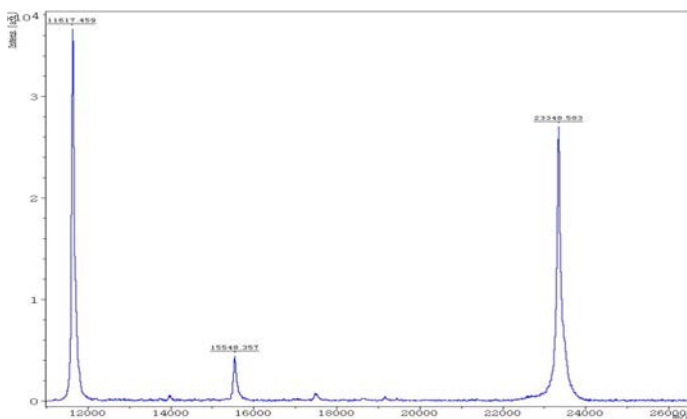
质量控制 | Quality Control

纯度: 液相色谱280nm检测杂质蛋白质峰强度, rGlu-C峰强度大于99.9%

活性: 800unit/min/mg; 单位定义: rGlu-c蛋白酶每分钟酶切1.0 umole BOC-L-Glutamic Acid a phenyl Ester的量, 反应条件: 37°C, 波长270nm

Maldi TOF质谱检测: 纯化后的蛋白酶使用HCCA基质激光解析质谱分析未见杂质蛋白质峰

LC-MS/MS 质谱分析: 使用rGlu-c酶解HSA(人血清白蛋白, 纯度99.9%)实验, DTT还原, IAA保护, PH8.0, 37°C恒温过夜16小时, 液质Q-E联用仪分析, 覆盖率80%



MASCOT Search Results

Protein View

Match to: D6RHD5 Score: 11617
Serum albumin OS=Homo sapiens GN=ALB PE=1 SV=1
Found in search of HSA-TEST-GLU-C_20151119-mgf.mgf

Nominal mass (M_r): 53565; Calculated pI value: 6.45
NCBI BLAST search of D6RHD5 against nr
Unformatted [sequence string](#) for pasting into other applications

Fixed modifications: Carbamidomethyl (C)
Variable modifications: Acetyl (N-term), Oxidation (M)
Cleavage by V8-DE: cuts C-term side of BDEZ unless next residue is P
Sequence Coverage: 82%

Matched peptides shown in Bold Red

1 MSQKIVTNIH LYLVEIARRH FYFYAFELLF FAIRYKAAPT ECCQAADKAA
51 CLLPRLDELK DEGRKASSRQ RLKASLQKIF GERAFKAMAV ARLSQRPFKA
101 EFAEVSKLVT DLTFVHTKCC BGDLEGCADK RADLARYICE HQDSISSKLF
151 ECKKPLLEK SHCIAREVND EMPADLFLA ADIVSRKDKV KYFAEKDVF
201 LGRFLYVAR RHFDYSVLL LRLAKTYETT LEKCCAAADP BECYARVFE
251 FKPLVEEQN LIKQNCLEFE QLGRYKQNA LLVRYTKVFE QVSTPLVEV
301 SRNLGRVQSK CCKHFAKRM FCARDYLSVV LNQLCVLHEK TIVSDRVTEK
351 CTESLVNRRP CFSALEVDET YVFRFNAET FTFHADICTL SEKERQIKKQ
401 TALLVELVSKK FQATKREQLGA VMDFFAATVE KCKKADDEK CFREEGIKLV
451 AASQAALGL

QA经理签字: