

## 产品信息 | Certification of Analysis

### 产品信息 | Certificate of Analysis

CAS: 916777-57-6

### rldeS 蛋白酶 | 质谱级

订货号	产品名称	包装
HLS IDES001	rldeS 蛋白酶	20 $\mu$ g
HLS PBS001	10x酶切缓冲液	0.5ml

**说明:** rldeS (免疫球蛋白IgG 特异性降解酶) 是一种在大肠杆菌中过表达的工程重组蛋白酶。在铰链区下方的单个识别位点特异性切割, 以产生同质的 F(ab')<sub>2</sub> 和 Fc 片段; IdeS 和 IdeZ 蛋白酶均可有效切割人 IgG1、IgG2、IgG3 和 IgG4、猴、绵羊、兔、人源化和嵌合 IgG 以及 Fc 融合蛋白。然而, 只有 IdeZ 蛋白酶能切割小鼠 IgG2a 和 IgG3。

**物理形态:** 冻干粉

**分子量:** 37kDa.

**蛋白酶溶解:** 建议加40ul超纯水溶解

**酶切缓冲液 (HLS PBS001):** 10倍 50mM PBS, 150mM NaCl(pH 6.6)溶液

**储存条件:** 冻干粉存储在-20 C 冰箱, 有效期见产品标签

**保质期:** 24月在-20 C

**PH 值范围:** PH 6-8范围有活性

**适用范围:** rldeS蛋白酶是IgG 特异性降解酶, 产生同质的 F(ab')<sub>2</sub> 和 Fc 片段。

#### 推荐的酶切SOP:

- 取10ul 10ug/ul mAb 样品
- 加 5  $\mu$ l 的 10X 酶切缓冲液 (HLS PBS001)和 31ul 超纯水混合, 总反应体积为50 $\mu$ l。
- 加 4  $\mu$ l 0.5ug/ul rldeS 蛋白酶
- 在 37°C 下孵育 30 分钟

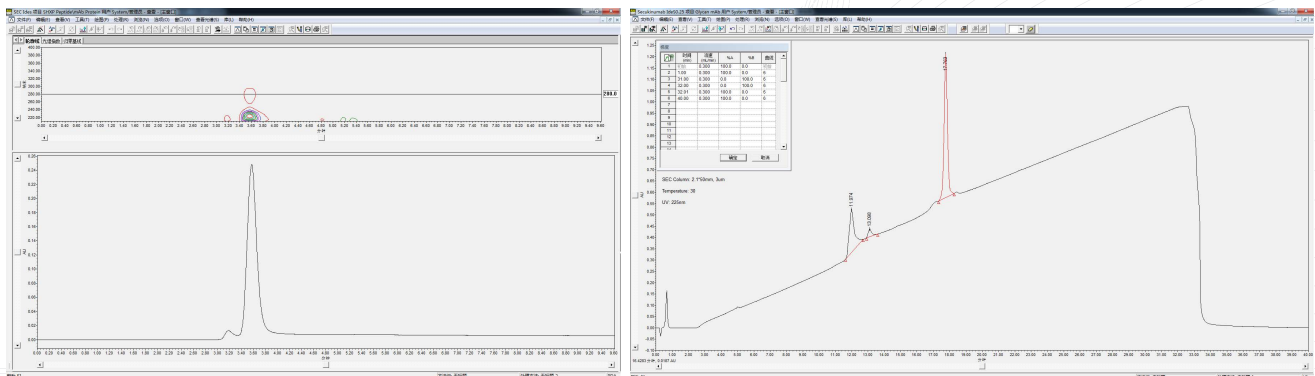
### 质量控制 | Quality Control

**纯度:** 液相色谱280nm检测杂质蛋白质峰强度, rldeS峰强度大于99.5%

**专一性:** m Ab抗体样品用IdeS酶切后, 使用 UPLC 色谱, SCX 2.1\*50mm 色谱柱, 用 mAb PH 离子淌度Buffer 洗脱分析专一性大于99.3%

**活性:** 5 $\mu$ g/ml; 单位定义: 5 $\mu$ g 抗体在 37 C 下在 30 分钟内经过 F(ab')<sub>2</sub> 蛋白酶完全切割对应的量。

**Maldi TOF 质谱检测:** 纯化后的蛋白酶使用HCCA基质激光解析质谱分析未见杂质蛋白质峰



QA经理签字: