

# 产品信息 | Certification of Analysis

## 产品信息 | Product Information

CAS: 9002-07-7  
Lot No. 20240820C

### rTrypsin 3.0蛋白酶, 质谱级

订货号	产品名称	包装/pkg
HLS rTRY001C	rTrypsin 3.0蛋白酶	20ug

**说明:** rTrypsin 3.0胰蛋白酶是重组表达的金属蛋白酶。超快速特异性裂解精氨酸(R)和赖氨酸(K)的C端肽键。该蛋白酶经过基因序列重新设计并甲基化修饰处理,具有超快速酶解蛋白,不自降解和高活性等特点。用于蛋白表征、单细胞组学和大队列蛋白组学研究。

**物理形态:** 冻干粉含20ug海藻糖

**分子量:** 23.7kDa

**溶解液:** 20ul 1mmol 盐酸溶解即浓度1ug/ul

**储存条件:** -20°C冰箱冷冻

**保质期:** 24个月在-20°C冰箱

**pH 值范围:** rTrypsin 3.0蛋白酶在pH7-9活性最佳

**酶切方法:**

-适用酶切缓冲液: 20mmol Tris,50mmol ABC或HEPES 缓冲液; pH值在7-9范围内

-变性蛋白样品: 按照1:50蛋白酶和蛋白量使用,酶切反应蛋白浓度控制在0.5ug/ul, 45°C干浴孵育30min

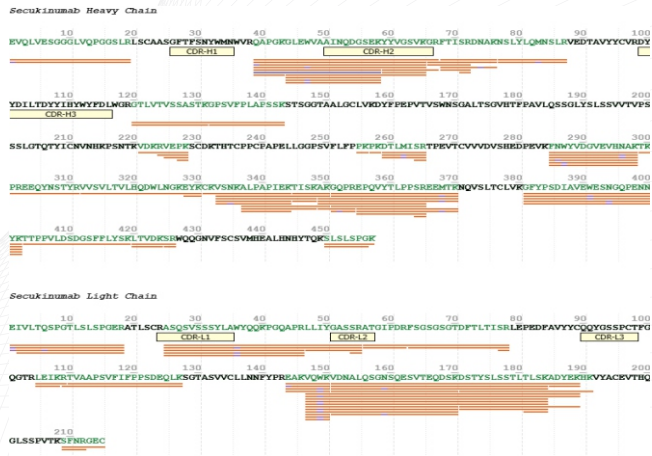
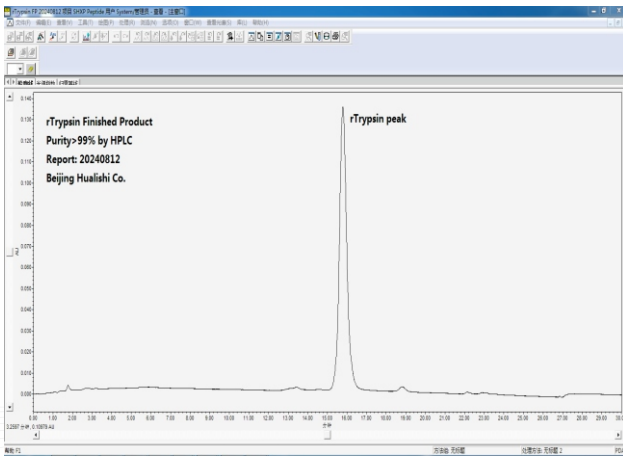
## 质量控制 | Quality Control

**纯度:** 液相色谱280nm检测检测杂质蛋白质峰强度, rTrypsin 3.0蛋白酶色谱峰强度大于99.0%

**专一性:** Secukinumab抗体蛋白样品, ESI-MS/MS质谱分析K和R端的专一性大于99.8%

**活性:** 15000unitmg;单位定义:在pH 7.8和25°C下,波长253nm,每分钟胰蛋白酶水解1.0umol BAEE蛋白的量

**LC-MS/MS 质谱分析:** Secukinumab抗体蛋白使用BT57试剂60°C变性还原烷基化, PH8.0, 45°C孵育30min, 液质QE HF联用仪分析, 重链覆盖率70%, 轻链覆盖率100%。



QA经理签字: